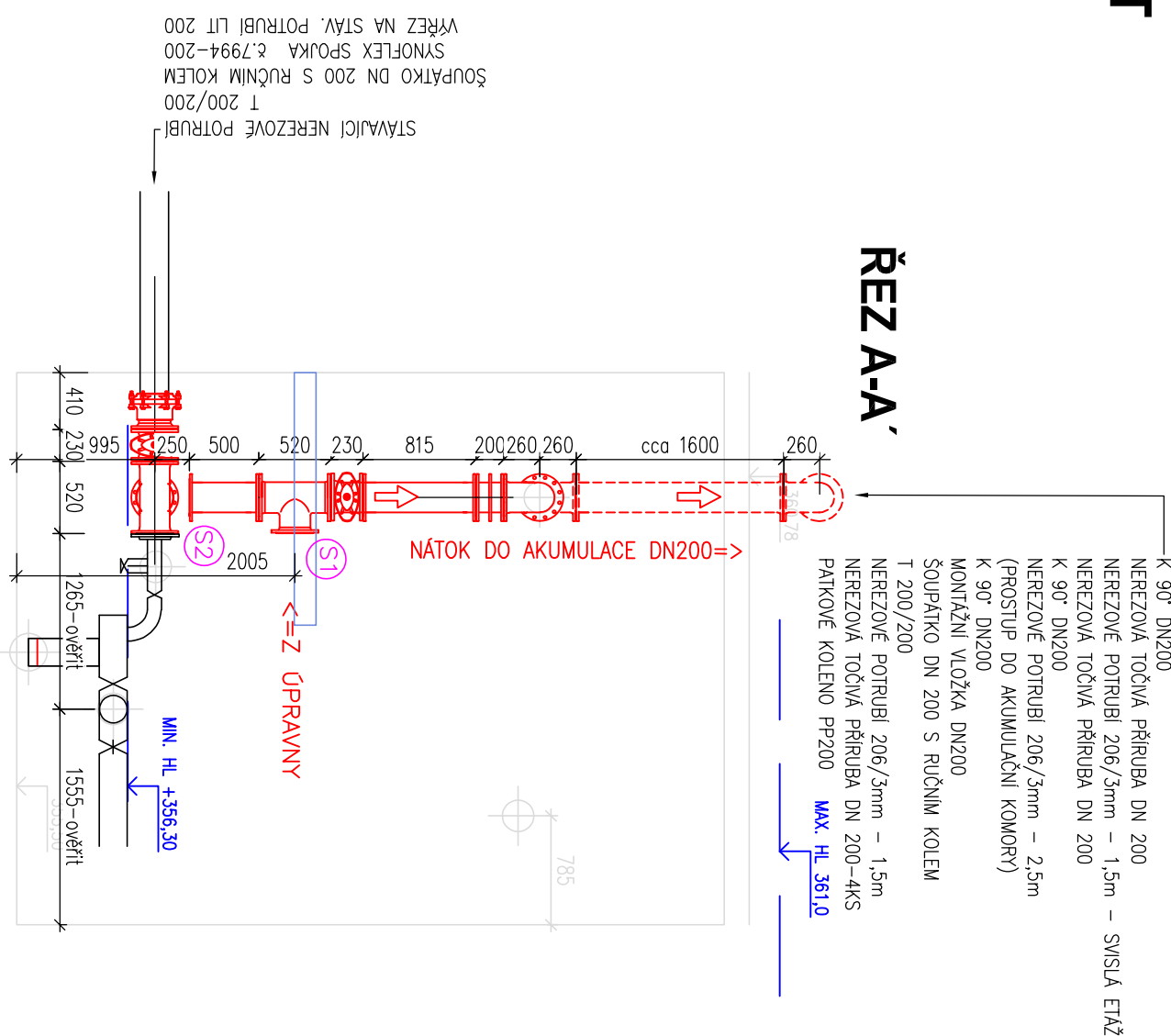
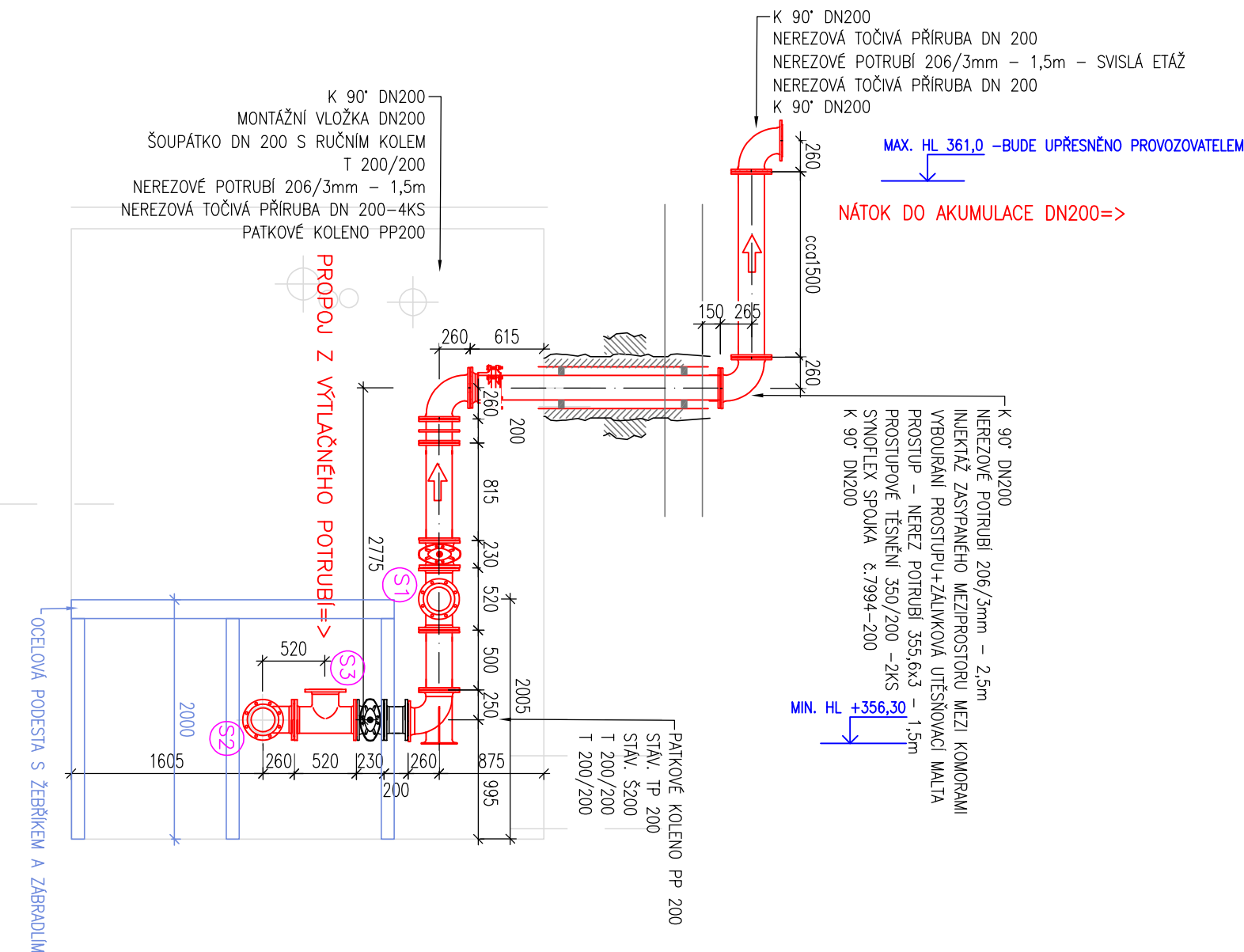


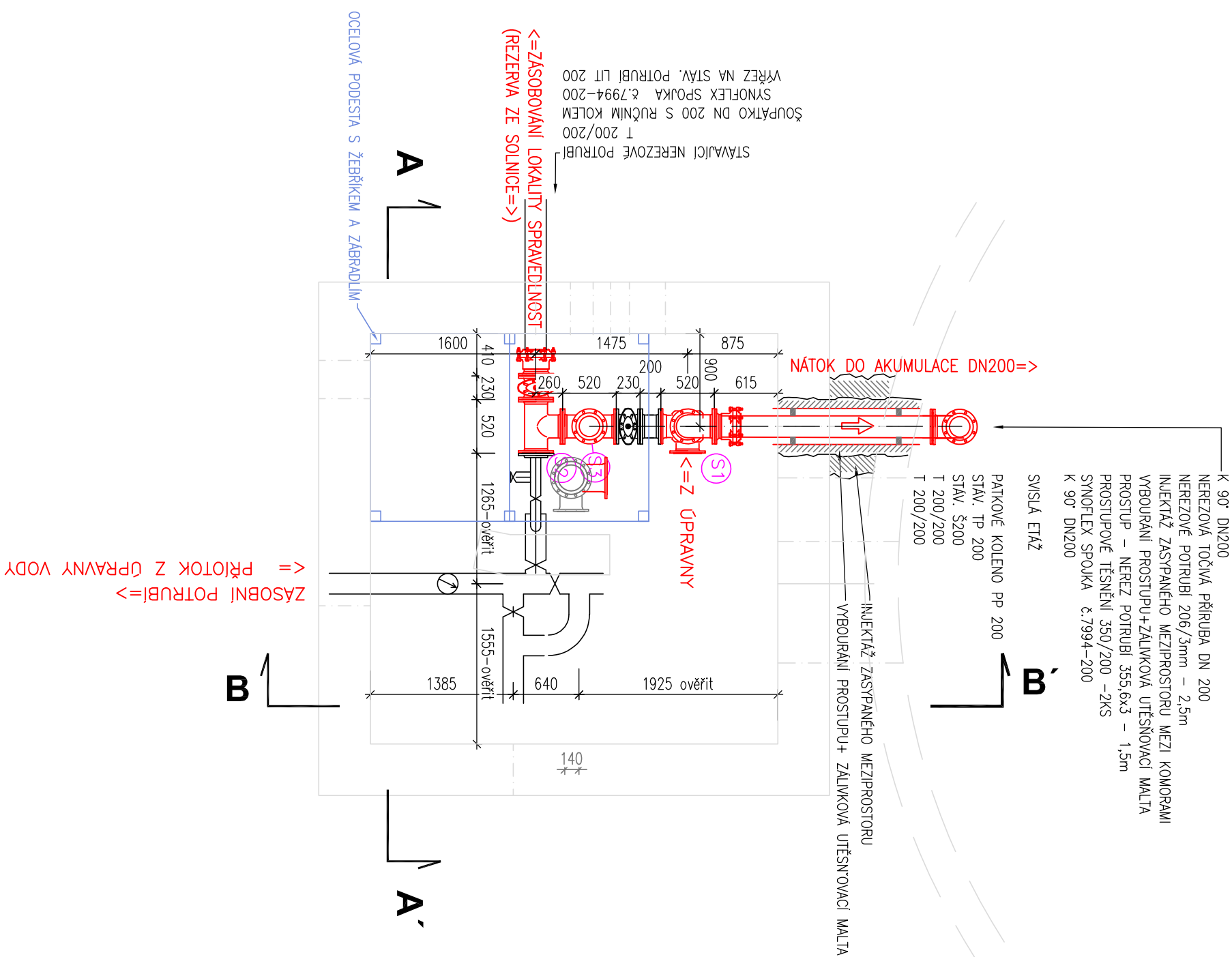
VODOJEM SIBIRI PŘÍTOK DO AN, POTRUBÍ SOLNICE A SPRÁVEDLNOST



REZ A-A'



ŘEZ B-B'



PUDORYS - PRÍTOK DO AN, POTRUBÍ SOLNICE A SPRAVEDLNOST

VODOJEM SIBIRI

PŘÍTOK DO AN, POTRUBÍ SOLNICE A SPRAVEDLNOST,

Název	Počet	Jednotka
TVAROVKY LITINOVÉ		
K 90° DN200	3 ks	
PP 200	1 ks	
SYNOFLEX SPOJKA č. 7994-200	2 ks	
1200/200	3 ks	
TVAROVKY NEREZOVÉ		
NEREZOVÁ TOČIVA PRÍRUBA DN 200	7 ks	
ARMATURY		
MONTÁŽNI VLOŽKA DN200	1 ks	
SPOUPÁTKO DN 200 S RÚČNIM KOLEM	2 ks	
JINE		
ĎETŠNICA A SPOJOVACÍ MATERIÁL PRÍRUBOVÉHO SPOJE DN 200	18 ks	
PROSTUPOVÉ ĎETŠENÍ 365/200	2 ks	
UBOURANÍ PODPERNÝCH BETONOVÝCH BLOKŮ	1 ks	
VYBOURANÍ STÁVAJÍCICH POTRUBÍ	1 ks	
NEREZOVÁ KOTVA DO STĚNY	2 ks	
NEREZOVÁ PODPERA	3 ks	
PROSTUP - NEREZ POTRUBÍ 365,6x3 - 1,5m	1 ks	
UBOURANÍ BETONOVÝCH PODPERNÝCH BLOKŮ	3 ks	
VYBOURANÍ PROSTUPU+ ZÁLVUKA VIESNOVACÍ MALTA+		
BENTONITOVÉ PÁSKY	1 ks	
INJEKTAŽ MEZIPROSTORŮ	1 ks	
NEREZOVÉ POTRUBÍ		
NEREZOVÉ POTRUBÍ 206/3mm - 1,5m	2 ks	
NEREZOVÉ POTRUBÍ 206/3mm - 2,5m	1 ks	
CELKEM NEREZOVÉ POTRUBÍ 206/3mm	5,5 m	


S2 STYČNÉ BODY S POTRUBÍM ZAKRESLENÝM V JINÉM VÝKRESE

POZNÁMKY:

- ROZMĚRY JEJEDNOTLIVÝCH TVARŮK A RAMATUR JE NUTNĚ PŘED REALIZACÍ OVBĚŘIT A PŘÍPADNĚ PŘEPRAŠOVAT
SKUTĚČNOSTI
VÝKRES NUTNO ČISTĚ SE (JSEM) SOUVISELNĚJŠÍM (D) I TECHNICKÁ ZPRÁVA,
• VŠECHY RAMATUR, TROUB A TVAROVY JSOU MINIMÁLNĚ TAKOVÉ TĚLO PŮTO
NEROVNOSTA OCEL BUDĚ JAKOSŤI DNĚ 1.4301
• VŠECHNY POJIZITÉ MATERIÁLY MUSÍ ODPOVÍDAT ČESKÝM NŮRÁM, TECHNOLOGICKÝM, BEZPEČNOSTNÍM, HYGIENICKÝM A POŽÁRNÍM PŘEDPISŮM
• PŘED PROJEKOVÁNÍM MUSÍ BÝT OVBĚŘENY ROZMĚRY RAMATUR
VŠECHNĚ PRÁCE PROVAJÍCÍ DĚLE PLATNÝCH PRÁVNÍCH PŘEDPISŮ (ZÁKON), VÝHLÁŠEK, NŮRÁM, VĚTNĚ JEJICH
ZNĚNÍ A OPRAV) A PŘEDPISY VÝROBE JEJEDNOTLIVÝCH MATERIÁLŮ
• PŮTĚŽENÍ NĚKTERÝCH OKOLNOSTÍ V PŘÍBĚHĚ PROJEKOVÁNÍ, KTERÉ BY MOHLY MÍT DOPAD NA NÁVRHOVÉ ŘEŠENÍ
MUSÍ BÝT INFORMOVANÝ ZPRACOVATEL TĚTO PROJEKTOVÉ DOKUMENTACE
• K PŮJIZNÝM MATERIÁLŮM BUDOU DOPLAČENY HYGIENICKÉ AKTIVITY, PODLE KTERÝCH SPRÁVNĚ VÝHLÁŠKŮ
409/2005 SB. O HYGIENICKÝCH PŮJIZNÝCH NA VÝROBKĚ PŘICHÁZEJÍCÍ DO PŘÍMĚHŮ STYKU S
PŮTINOU VODOU
• TVAROVY A RAMATURY BUDOU VE STÁNDARDE PŮJIZNÝCH VODOVODOV – VODOVODOV A
KANALIZAČNÍCH RŮCHNŮ NA KŘEŽNÝCH S.Ů.
• PŮSTUP PROJEKOVÁNÍ PRÁCI BUDĚ KONTROLOVÁN S PŮVODZOVATELEM VODOVODOV – VODOVODOV A
KANALIZAČNÍCH RŮCHNŮ NA KŘEŽNÝCH S.Ů. TAK ABY BYL MINIMALIZOVANÝ OSTATKY.
ŘEŠENÍ PROSTUPŮ POTRUBÍ
• PROJEKT NUTNĚJŠÍ ZÁSTUPY V VEZPŮSTUPNĚ MEZI ŽE KONSTRUKCÍ RAMATURU KOMERT A AKUMULACÍ NADPŘE (PROTI
VÝSTUPNĚ NA OUVŮR)
• PROJEKT JABOVĚ VRTÁNÍ NEBO VYBUDOVÁNÍ STÁLALÍ POTRUBÍ
• OVBĚŘENÍ NĚKTERÝCH PŮJIZNÝCH (NEROVNOSTI CHARAKTERISTICKÉ VĚTNĚ SE STĚŽE ŽALOVKOU VĚTNĚJŠÍM VĚTNĚM)
• OVBĚŘENÍ NĚKTERÝCH POTRUBÍ DO OKOLNOSTÍ A VĚTNĚJŠÍM PŮJIZNÝM VĚTNĚM

ŘEŠENÍ PROSTUPŮ POTRUBÍ

- PROJEKT NIEKŤAKÝSTU V MEZIPROSTORU MEZI 2x KONSTRUKCIAMI RABATURNI KONKRETY A AKUMULÁČNÍ MŇAZE (PROTI VYSPÄTIAM ZO STROPU)
- PROJEKT JADROVÉ VRTANÍ NEBO VYROBNI STANOVCI POTRUBÍ
- OSÁZENIE NOVÝCH PROSTOROV (NIEKŤAKOVÉ CHARAKTERISTIKY ÚTISŤNÉ V ŠTĚNE ŽALUZIOVÝ ÚTISŤNÁCI MATLOU)
- OSÁZENIE NIEKŤAKOVÉHO POTRUBÍ DO CHARAKTERISTIKY ÚTISŤNÁCI ÚTISŤNÁCI PROSTOROVÝM TĚSŤNÍM

REVIZE	POPIS OBSAHU REVIZE		DATAUM
Zadavce, projektant	Vypracoval	Kontrola	
Ing. Pavel Fantišek	Ing. Kopecký Josef	Ing. Pravec František	
<i>Pavel Fantišek</i>	<i>Josef Kopecký</i>		
Dlece	Rychlový a Křehlový (Koj)	Křehlověradický	
Investor	Vodohodný a kanalizační Rychlový a Křehlový, s.r.o.		
 <p>projektovní kancelář 570 01 Lhotoměř - Soudní Lhota 22 tel.: 461 635 017 pravec @ wpc.cz</p>			
<h1>REKONSTRUKCE VODOJEMU</h1> <h2>SIBIŘ - II. ETAPA</h2>			
<h3>VODOJEM ŠKIBÍ I - PŘÍLOHA DO M.M. POTRUBNÍ SÚSTAVY A SPRÁVNOST</h3>			
M : 1:50	Číslo zadávký	15032023	
	Druh projekt	PS	
	Datum	01/2024	
	Formát: A4	6x44	
	Metřlohy	Číslo přílohy	D.4